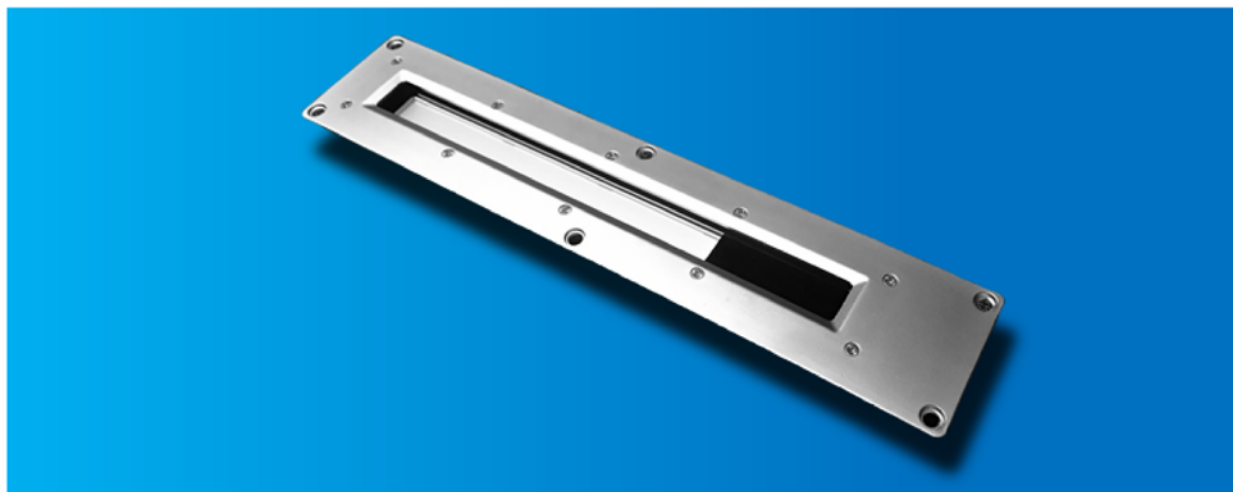


- 水・油・切削クズ等が飛散する工作機械の機内照明。
防水・防油・防塵性能と堅牢性を備え、機内を広範囲に照射できます。



仕様

型式	WALLUM-RT2
定格電圧	DC 24V
消費電力	16 W
色温度	6500 K
全光束	1980 lm
参考照度 (1M直下時)	1100 lx
保護等級	IP67、IP69K
使用周囲温度	-10°C~50°C
質量	約 940g
主要部材質	本体ケース：アルミ (クロムメッキ) パネル：強化ガラス

※特性上LEDのばらつきがあるため製品ごとの色調や明るさが異なる場合があります。

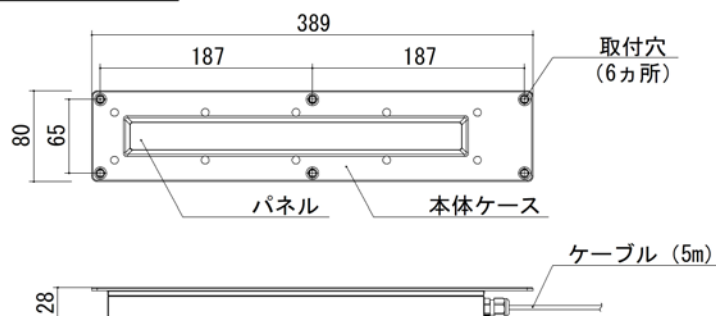
製品特長

- 従来製品 (WALLUM-RT1) より照度が大幅に向上
- LED特有の指向性を抑えた面発光で対象物とその周囲を広範囲に照射
- 防水・防油・防塵性能と堅牢性を備え、切削くずやクーラント液が飛散する工作機内の照明に最適
※全てのクーラント液に対応しているわけでは御座いません
- マルチシャドウを抑えた自然な光は、従来の蛍光灯からの置き換えに最適

用途

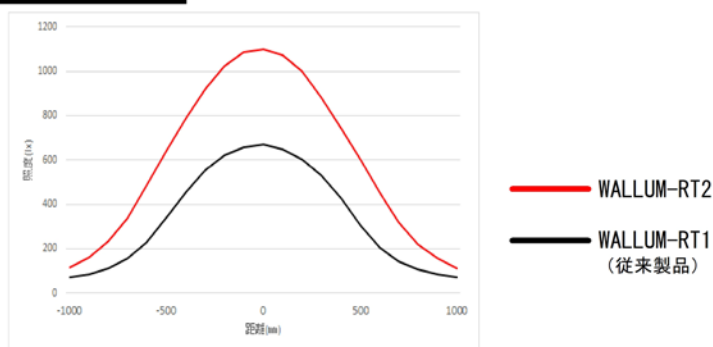
- 工作機械の機内照明

寸法図



照度分布

※1m直下照度 (参考値)



※仕様、その他記載内容は予告なしに変更する場合があります。

光の未来を創造する

ハコウソニック株式会社
HAKKOSONIC Co., Ltd.

本社・工場/愛知県瀬戸市坊金町140番地
TEL: 0561-97-0851 FAX: 0561-84-4911
<http://www.hakonic.co.jp/>

